

LE CONSEIL COMMUNAUTAIRE

LE BUREAU



Yves Fichou (Président
- Lailly en val)



David Faucon (Maire
de Beaugency -
Prospective
économique)



Christophe Prevost
(Maire de Cravant -
Infrastructures,
Travaux et SPANC)



Shiva
CHAUVIERE (Maire de
Messas -
Aménagement du
territoire et recherche
de professionnels de
santé -Mutualisation)



Thomas VIOLON
(Baule - Finances et
Lecture publique)



Philippe ROSSIGNOL
(Tavers - Marketing
territorial-NTIC-
Communication)



Thierry GODIN
[Villorceau - Action
sociale (épicerie et
RAM) et Centre
aquatique]

LES CONSEILLERS COMMUNAUTAIRES TITULAIRES



Françoise Adrien
(Villorceau)



Christine Bachelos
(Beaugency)



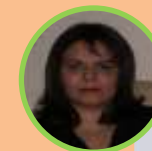
Jean Billard
(Maire de
Tavers)



Bénédicte
Bouvard
(Beaugency)



Edith Chardon
(Tavers)



Shiva Chauvière
(Maire de
Messas)



Véronique
Cherière
(Baule)



François
Cointepas
(Beaugency)



Patrick
Echegut (Maire
de Baule)



David Faucon
(Maire de
Beaugency)



Yves Fichou
(Président -
Lailly en Val)



Jean-Pierre
Froux (Lailly en
Val)



Philippe Gaudry
(Maire de Lailly
en Val)



Thierry Godin
(Villorceau)



Grégory Gonet
(Messas)



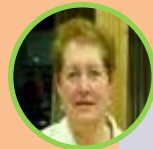
Eric Journaud
(Beaugency)



Joël Lainé
(Beaugency)



Frédérique
Lastecoueres
(Tavers)



Françoise
Lauby
(Cravant)



Franck Moritz
(Beaugency)



Laetitia Plessis
(Beaugency)



Christophe
Prevost (Maire
de Cravant)



Philippe
Rossignol
(Tavers)



Nicolas Samin
(Messas)



Daniel Thouvenin
(Maire de
Villorceau)



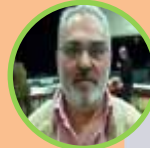
Joëlle Touchard
(Baule)



Emmanuelle
Vandenkoornhuyse
(Beaugency)



Marie-France
Varenne (Lailly en
Val)



Serge Villoteau
(Cravant)



Thomas Violon
(Baule)